



Maniglioni

Door pull
Türant
Türgriffe
Tirador
Длинные ручки



6119/A



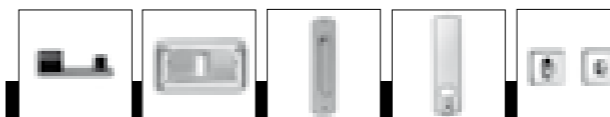
347 325



60 50



Link



pag. 189

pag. 191

pag. 194

pag. 190

pag. 195

Link

Design: Anna Deplano

Informazioni tecniche
Technical information
Informations techniques
Technische Auskünfte
Informaciones técnicas
Технические данные

Materiale: ottone stampato a caldo
 Maniglia con placca: con molla di ritorno
 Maniglia con rosetta: con molla di ritorno

Material: forged brass
 Handle with plate: with return spring
 Handle with rose: with return spring

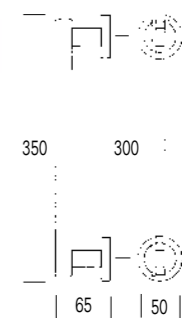
Produit de départ: presse à chaud laiton
 Béquille sur plaque: avec ressort de retour
 Béquille sur rosace: avec ressort de retour

Stoff: Messing warm gepresst
 Tuerg Griff mit Platte mit Rueckzugfeder
 Tuerg Griff mit Rose mit Rueckzugfeder

Material: latón estampado en caliente
 Manilla con placa: con retorno por resorte
 Manilla con roseta: con retorno por resorte

Материал: латунь горячей штамповки
 Ручка на пластине: с доводчиком
 Ручка на розетке с доводчиком

Finiture in produzione
Finishes in production
Finissage en production
Feinbearbeitungen in Produktion
Acabados en fase de producción
Отделки

**CR****CRS****NS****6029/A****6029/B**

Zen





Zen

Design: Riccardo Arbizioni

**Informazioni tecniche
Technical information
Informations techniques
Technische Auskünfte
Informaciones técnicas
Технические данные**

Materiale: ottone stampato a caldo - ottone barra tornita
Montaggio: sia singolo che a paia

Material: forged brass - Turned Brass bar
Assembly: either single o in pair

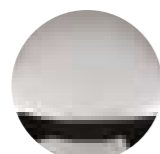
Produit de départ: presse à chaud laiton - tournée barre laiton
Assemblage: singulier ainsi que à pair

Stoff: Messing warm gepresst - Gedreht Barren Messing
Zusammenbau: einzeln oder Paarweise

Material: latón estampado en caliente - latón barra torneada
Montaje: ya sea individual que por pares

Материал: латунь горячей штамповки - латунная точёная скоба
Сборка: как одиночная так и парная

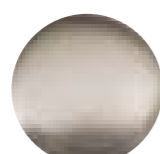
**Finiture in produzione
Finishes in production
Finissage en production
Feinbearbeitungen in Produktion
Acabados en fase de producción
Отделки**



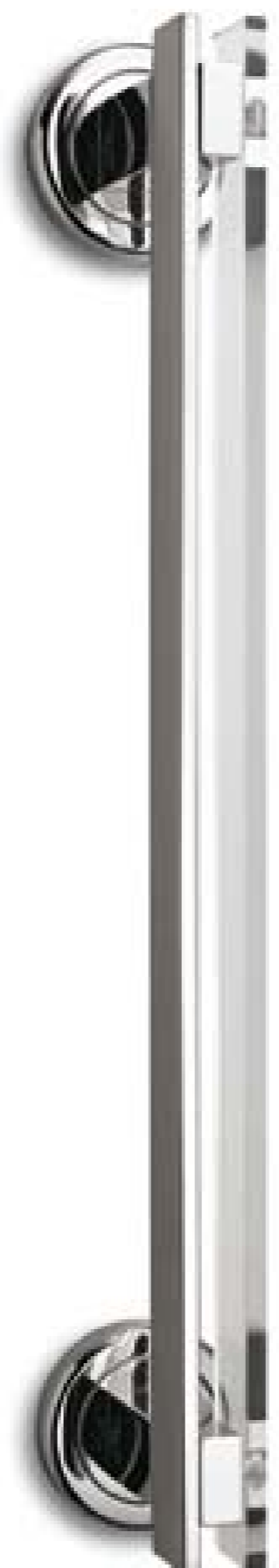
CR



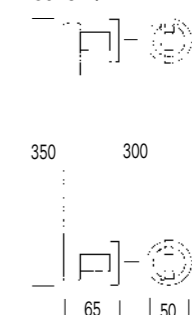
CRS



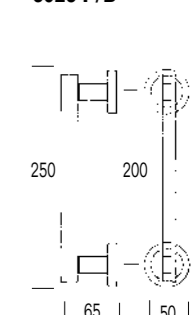
NS



6029 P/A



6029 P/B



Zen-P





Zen-P

Design: Riccardo Arbizioni

Informazioni tecniche
Technical information
Informations techniques
Technische Auskünfte
Informaciones técnicas
Технические данные

Materiale: ottone stampato a caldo - ottone barra tornita
Montaggio: sia singolo che a paia

Material: forged brass - Turned Brass bar
Assembly: either single or in pair

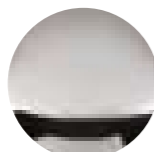
Produit de départ: presse à chaud laiton - tournée barre laiton
Assemblage: singulier ainsi que à pair

Stoff: Messing warm gepresst - Gedreht Barren Messing
Zusammenbau: einzeln oder Paarweise

Material: latón estampado en caliente - latón barra torneada
Montaje: ya sea individual que por pares

Материал: латунь горячей штамповки - латунная точёная скоба
Сборка: как одиночная так и парная

Finiture in produzione
Finishes in production
Finissage en production
Feinbearbeitungen in Produktion
Acabados en fase de producción
Отделки



CR



CRS



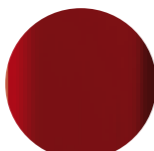
NS



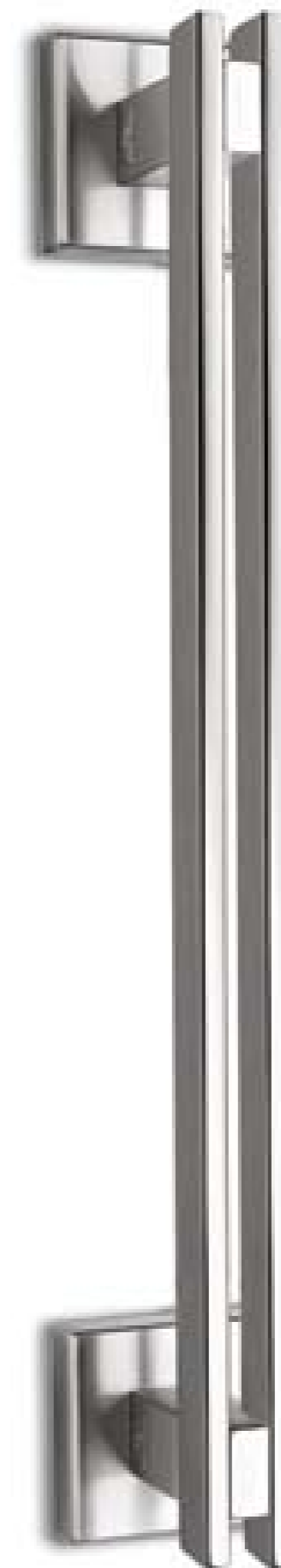
**Plexiglass
trasparente**



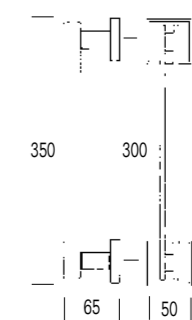
**Plexiglass
arancio**



**Plexiglass
rosso**



6084/A



6084/B



Zen SQ





Zen SQ

Design: Riccardo Arbizioni

Informazioni tecniche
Technical information
Informations techniques
Technische Auskünfte
Informaciones técnicas
Технические данные

Materiale: ottone stampato a caldo - ottone barra tornita
Montaggio: sia singolo che a paia

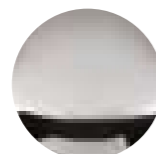
Material: forged brass - Turned Brass bar
Assembly: either single o in pair

Produit de départ: presse à chaud laiton - tournée barre laiton
Assemblage: singulier ainsi que à pair

Stoff: Messing warm gepresst - Gedreht Barren Messing
Zusammenbau: einzeln oder Paarweise

Material: latón estampado en caliente - latón barra torneada
Montaje: ya sea individual que por pares

Материал: латунь горячей штамповки - латунная точёная скоба
Сборка: как одиночная так и парная



CR



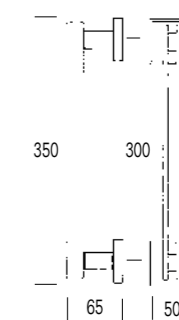
CRS



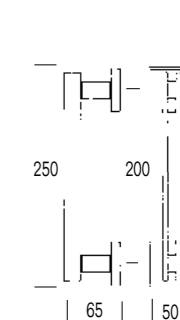
NS



6084 P/A



6084 P/B



Zen-P SQ



Zen-P SQ

Design: Riccardo Arbizioni

**Informazioni tecniche
 Technical information
 Informations techniques
 Technische Auskünfte
 Informaciones técnicas
 Технические данные**

Materiale: ottone stampato a caldo - ottone barra tornita
 Montaggio: sia singolo che a paia

Material: forged brass - Turned Brass bar
 Assembly: either single o in pair

Produit de départ: presse à chaud laiton - tournée barre laiton
 Assemblage: singulier ainsi que à pair

Stoff: Messing warm gepresst - Gedreht Barren Messing
 Zusammenbau: einzeln oder Paarweise

Material: latón estampado en caliente - latón barra torneada
 Montaje: ya sea individual que por pares

Материал: латунь горячей штамповки - латунная точёная скоба
 Сборка: как одиночная так и парная

**Finiture in produzione
 Finishes in production
 Finissage en production
 Feinbearbeitungen in Produktion
 Acabados en fase de producción
 Отделки**

CR

CRS

NS

**Plexiglass
 trasparente**

**Plexiglass
 arancio**

**Plexiglass
 rosso**

6064

231 200

32 | 28

Cedro


pag. 44

pag. 47

Cedro
Design: Studio Galeazzi & Associati

Informazioni tecniche
Technical information
Informations techniques
Technische Auskünfte
Informaciones técnicas
Технические данные

Materiale: fusione in ottone lega verde
Montaggio: sia singolo che a paia

Material: green alloy brass fusion
Assembly: either single o in pair

Produit de départ: moulé de laiton alliage vert
Assemblage: singulier ainsi que à pair

Stoff: Gruen Legierung Messing Schmelzung
Zusammenbau: einzeln oder Paarweise

Material: fundición de latón aleación verde
Montaje: ya sea individual que por pares

Материал: сплав зелёной латуни
Сборка: как одиночная так и парная

Finiture in produzione
Finishes in production
Finissage en production
Feinbearbeitungen in Produktion
Acabados en fase de producción
Отделки



CR



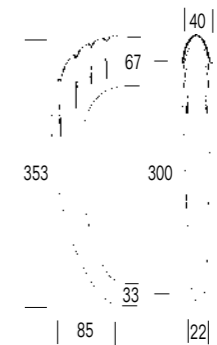
CRS



NS



6054/A



Timo



pag. 53



pag. 171



Timo
Design: Studio Sandini & Associati

Informazioni tecniche
Technical information
Informations techniques
Technische Auskünfte
Informaciones técnicas
Технические данные

Materiale: ottone stampato a caldo
Montaggio: sia singolo che a paia

Material: forged brass
Assembly: either single or in pair

Produit de départ: presse à chaud laiton
Assemblage: singulier ainsi que à pair

Stoff: Messing warm gepresst
Zusammenbau: einzeln oder Paarweise

Material: latón estampado en caliente
Montaje: ya sea individual que por pares

Материал: латунь горячей штамповки
Сборка: как одиночная так и парная

Finiture in produzione
Finishes in production
Finissage en production
Feinbearbeitungen in Produktion
Acabados en fase de producción
Отделки



CR



CRS



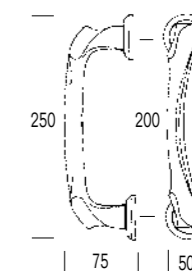
NS



Particolare: nichel satinato/nichel lucido
Detail: satin nichel/polished nichel
Détail: nickel satiné/nickel poli
Einzelheit: Nickel chrom/Nickel poliert
Particular: niquel satinado/niquel lucido
Деталь: матовый никель/блестящий никель



4874



Anatomica





Anatomica

Design: Studio 6A

Informazioni tecniche
Technical information
Informations techniques
Technische Auskünfte
Informaciones técnicas
Технические данные

Materiale: fusione in ottone lega verde
Montaggio: sia singolo che a paia

Material: green alloy brass fusion
Assembly: either single o in pair

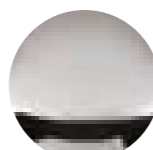
Produit de départ: moulé de laiton alliage vert
Assemblage: singulier ainsi que à pair

Stoff: Gruen Legierung Messing Schmelzung
Zusammenbau: einzeln oder Paarweise

Material: fundición de latón aleación verde
Montaje: ya sea individual que por pares

Материал: сплав зелёной латуни
Сборка: как одиночная так и парная

Finiture in produzione
Finishes in production
Finissage en production
Feinbearbeitungen in Produktion
Acabados en fase de producción
Отделки



CR



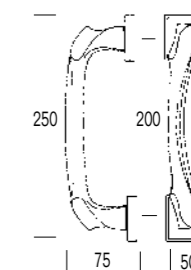
CRS



NS



6109



Anatomica SQ



Anatomica SQ

Design: Studio 6A

Informazioni tecniche
Technical information
Informations techniques
Technische Auskünfte
Informaciones técnicas
Технические данные

Materiale: fusione in ottone lega verde
 Montaggio: sia singolo che a paia

Material: green alloy brass fusion
 Assembly: either single o in pair

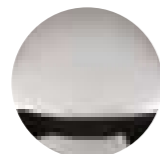
Produit de départ: moulé de laiton alliage vert
 Assemblage: singulier ainsi que à pair

Stoff: Gruen Legierung Messing Schmelzung
 Zusammenbau: einzeln oder Paarweise

Material: fundición de latón aleación verde
 Montaje: ya sea individual que por pares

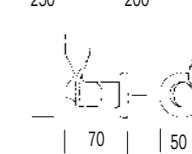
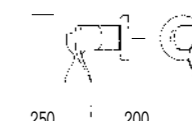
Материал: сплав зелёной латуни
 Сборка: как одиночная так и парная

Finiture in produzione
Finishes in production
Finissage en production
Feinbearbeitungen in Produktion
Acabados en fase de producción
Отделки


CR

CRS

NS

4864

Nodo



Nodo

Design: Centro Ricerche Salice

Informazioni tecniche
Technical information
Informations techniques
Technische Auskünfte
Informaciones técnicas
Технические данные

Materiale: fusione in ottone lega verde
Montaggio: sia singolo che a paia

Material: green alloy brass fusion
Assembly: either single o in pair

Produit de départ: moulé de laiton alliage vert
Assemblage: singulier ainsi que à pair

Stoff: Gruen Legierung Messing Schmelzung
Zusammenbau: einzeln oder Paarweise

Material: fundición de latón aleación verde
Montaje: ya sea individual que por pares

Материал: сплав зелёной латуни
Сборка: как одиночная так и парная

Finiture in produzione
Finishes in production
Finissage en production
Feinbearbeitungen in Produktion
Acabados en fase de producción
Отделки



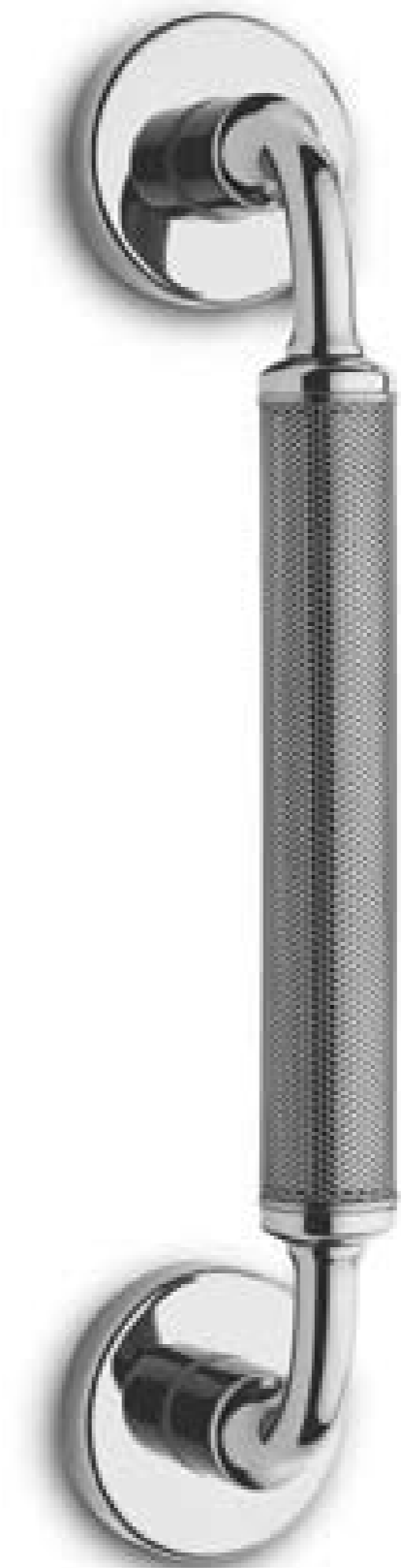
CR



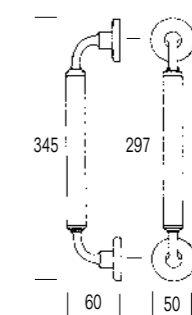
CRS



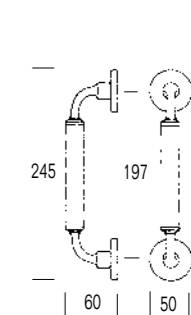
NS



4859/A



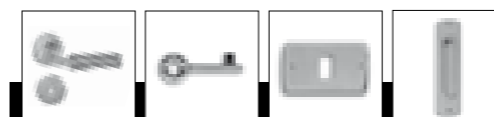
4859/B



| 60 | 50 |

| 60 | 50 |

Ariade



pag. 91

pag. 189

pag. 191

pag. 194



Ariade
Design: Riccardo Arbizioni

Informazioni tecniche
Technical information
Informations techniques
Technische Auskünfte
Informaciones técnicas
Технические данные

Materiale: ottone stampato a caldo - ottone barra tornita
Montaggio: sia singolo che a paia

Material: forged brass - Turned Brass bar
Assembly: either single o in pair

Produit de départ: presse à chaud laiton - tournée barre laiton
Assemblage: singulier ainsi que à pair

Stoff: Messing warm gepresst - Gedreht Barren Messing
Zusammenbau: einzeln oder Paarweise

Material: latón estampado en caliente - latón barra torneada
Montaje: ya sea individual que por pares

Материал: латунь горячей штамповки - латунная точёная скоба
Сборка: как одиночная так и парная

Finiture in produzione
Finishes in production
Finissage en production
Feinbearbeitungen in Produktion
Acabados en fase de producción
Отделки



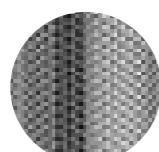
CR



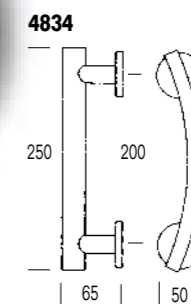
CRS



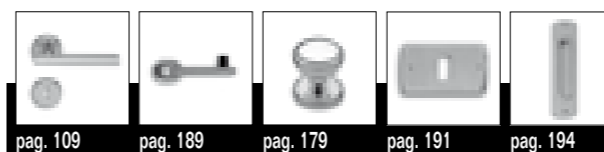
NS



Inox



Begonia



pag. 109

pag. 189

pag. 179

pag. 191

pag. 194

Begonia

Design: Renzo Morini

Informazioni tecniche
Technical information
Informations techniques
Technische Auskünfte
Informaciones técnicas
Технические данные

Materiale: ottone stampato a caldo - ottone barra tornita
 Montaggio: sia singolo che a paia

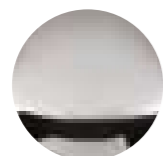
Material: forged brass - Turned Brass bar
 Assembly: either single o in pair

Produit de départ: presse à chaud laiton - tournée barre laiton
 Assemblage: singulier ainsi que à pair

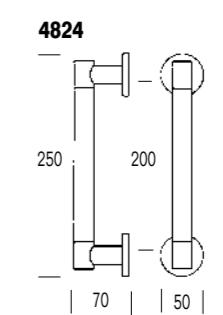
Stoff: Messing warm gepresst - Gedreht Barren Messing
 Zusammenbau: einzeln oder Paarweise

Material: latón estampado en caliente - latón barra torneada
 Montaje: ya sea individual que por pares

Материал: латунь горячей штамповки - латунная точёная скоба
 Сборка: как одиночная так и парная


CR

CRS

NS


Ipomea



Ipomea

Design: Centro Ricerche Salice

**Informazioni tecniche
Technical information
Informations techniques
Technische Auskünfte
Informaciones técnicas
Технические данные**

Materiale: ottone stampato a caldo - ottone barra tornita
Montaggio: sia singolo che a paia

Material: forged brass - Turned Brass bar
Assembly: either single o in pair

Produit de départ: presse à chaud laiton - tournée barre laiton
Assemblage: singulier ainsi que à pair

Stoff: Messing warm gepresst - Gedreht Barren Messing
Zusammenbau: einzeln oder Paarweise

Material: latón estampado en caliente - latón barra torneada
Montaje: ya sea individual que por pares

Материал: латунь горячей штамповки - латунная точёная скоба
Сборка: как одиночная так и парная

**Finiture in produzione
Finishes in production
Finissage en production
Feinbearbeitungen in Produktion
Acabados en fase de producción
Отделки**



CR



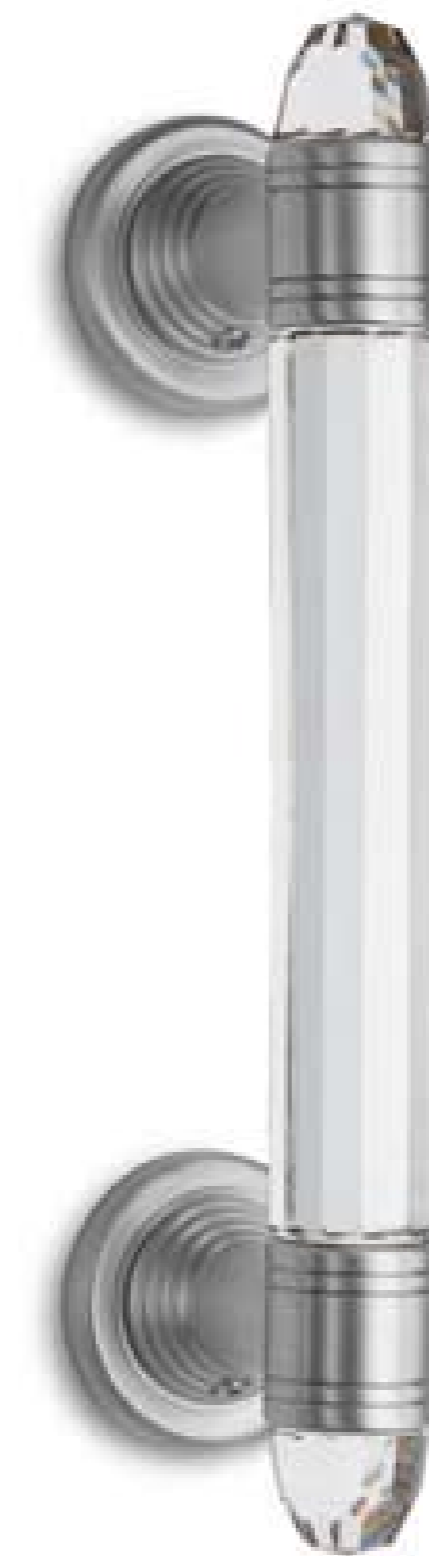
CRS



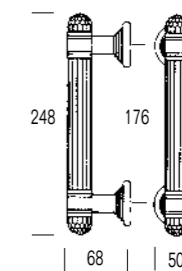
OL



Cristallo



4484



Diamante





Diamante

Design: Centro Ricerche Salice

Informazioni tecniche
Technical information
Informations techniques
Technische Auskünfte
Informaciones técnicas
Технические данные

Materiale: ottone stampato a caldo - ottone barra tornita
Montaggio: sia singolo che a paia

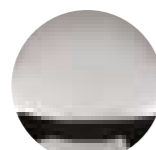
Material: forged brass - Turned Brass bar
Assembly: either single o in pair

Produit de départ: presse à chaud laiton - tournée barre laiton
Assemblage: singulier ainsi que à pair

Stoff: Messing warm gepresst - Gedreht Barren Messing
Zusammenbau: einzeln oder Paarweise

Material: latón estampado en caliente - latón barra torneada
Montaje: ya sea individual que por pares

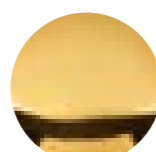
Материал: латунь горячей штамповки - латунная точёная скоба
Сборка: как одиночная так и парная



CR



CRS



DOR 24K

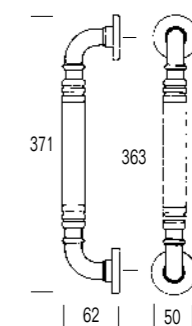


Cristallo

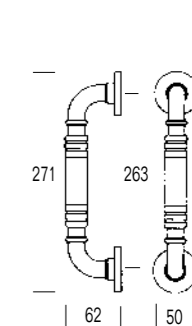
Finiture in produzione
Finishes in production
Finissage en production
Feinbearbeitungen in Produktion
Acabados en fase de producción
Отделки



4473/A



4473/B



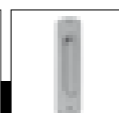
Arnica



pag. 121



pag. 179



pag. 194

Arnica

Design: Centro Ricerche Salice

Informazioni tecniche
Technical information
Informations techniques
Technische Auskünfte
Informaciones técnicas
Технические данные

 Materiale: ottone stampato a caldo - ottone barra tornita
 Montaggio: sia singolo che a paia

 Material: forged brass - Turned Brass bar
 Assembly: either single o in pair

 Produit de départ: presse à chaud laiton - tournée barre laiton
 Assemblage: singulier ainsi que à pair

 Stoff: Messing warm gepresst - Gedreht Barren Messing
 Zusammenbau: einzeln oder Paarweise

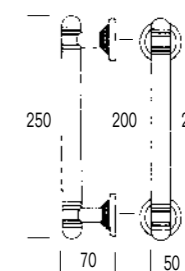
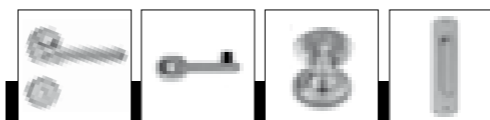
 Material: latón estampado en caliente - latón barra torneada
 Montaje: ya sea individual que por pares

 Материал: латунь горячей штамповки - латунная точёная скоба
 Сборка: как одиночная так и парная

Finiture in produzione
Finishes in production
Finissage en production
Feinbearbeitungen in Produktion
Acabados en fase de producción
Отделки

CR

CRS

14484

Mirto


pag. 127

pag. 189

pag. 178

pag. 194

Mirto

Design: Centro Ricerche Salice

**Informazioni tecniche
 Technical information
 Informations techniques
 Technische Auskünfte
 Informaciones técnicas
 Технические данные**

 Materiale: ottone stampato a caldo - ottone barra tornita
 Montaggio: sia singolo che a paia

 Material: forged brass - Turned Brass bar
 Assembly: either single o in pair

 Produit de départ: presse à chaud laiton - tournée barre laiton
 Assemblage: singulier ainsi que à pair

 Stoff: Messing warm gepresst - Gedreht Barren Messing
 Zusammenbau: einzeln oder Paarweise

 Material: latón estampado en caliente - latón barra torneada
 Montaje: ya sea individual que por pares

 Материал: латунь горячей штамповки - латунная точёная скоба
 Сборка: как одиночная так и парная

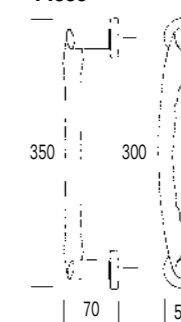
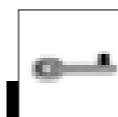
**Finiture in produzione
 Finishes in production
 Finissage en production
 Feinbearbeitungen in Produktion
 Acabados en fase de producción
 Отделки**

CR

CRS

NS

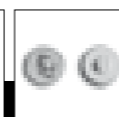
**Plexiglass
 trasparente**

14835

Efedra


pag. 189



pag. 173



pag. 195