

Informazioni tecniche
Technical information
Informations techniques
Technische Auskünfte
Informaciones técnicas
Технические данные

Materiale: fusione in ottone lega verde - ottone barra tornita
 Montaggio: sia singolo che a paia

Material: green alloy brass fusion - Turned Brass bar
 Assembly: either single o in pair

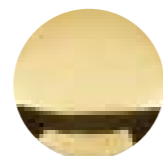
Produit de départ: moulé de laiton alliage vert - tournée barre laiton
 Assemblage: singulier ainsi que à pair

Stoff: Gruen Legierung Messing Schmelzung - Gedreht Barren, Messing
 Zusammenbau: einzeln oder Paarweise

Material: fundición de latón aleación verde - latón barra torneada
 Montaje: ya sea individual que por pares

Материал: сплав зелёной латуни - латунная точёная скоба
 Сборка: как одиночная так и парная

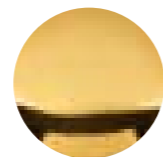
Finiture in produzione
Finishes in production
Finissage en production
Feinbearbeitungen in Produktion
Acabados en fase de producción
Отделки



OL



PVD



DOR 24K



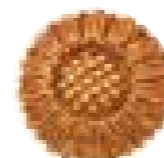
D



OA



DOR/POV



POV



AL/POV



AO/POV



AV



BPS



B



BAS



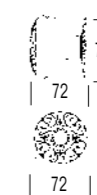
Pomoli

Door knob
 Bouton
 Türkknopf
 Perilla
 Ручки-шары



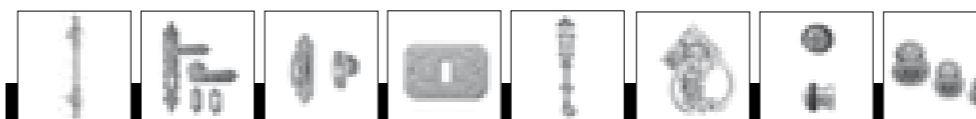


3266



Rennes

Epoca: metà '700



pag. 393

pag. 287

pag. 286

pag. 463

pag. 473

pag. 455

pag. 471

pag. 482

Informazioni tecniche
Technical information
Informations techniques
Technische Auskünfte
Informaciones técnicas
Технические данные

Materiale: ottone stampato a caldo - fusione ottone lega verde
 Montaggio sia a paia che singolo - sia fisso che mobile

Material: forged brass - green alloy brass fusion
 Assembly: either single or in pair - fix or movable

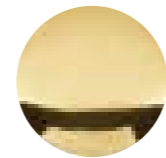
Produit de départ: presse à chaud laiton - moulé de laiton alliage vert
 Assemblage: singulier ainsi que à pair - fixé ainsi que mobile

Stoff: Messing warm gepresst - Gruen Legierung Messing Schmelzung
 Einzeln oder Paawise Zusammenbau - fest oder beweglich

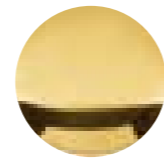
Material: latón estampado en caliente - fundición de latón aleación verde
 Montaje: ya sea por pares que individual - ya sea fijo que móvil

Материал: латунь горячей штамповки - сплав зелёной латуни
 Сборка: как одиночная так и парная - как фиксированная,
 так и подвижная

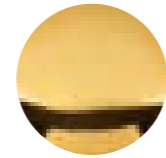
Finiture in produzione
Finishes in production
Finissage en production
Feinbearbeitungen in Produktion
Acabados en fase de producción
Отделки



OL



PVD



DOR 24K



D



OA



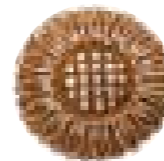
DOR/POV



POV



AL/POV



AO/POV



AV



BPS



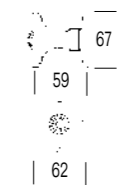
B



BAS

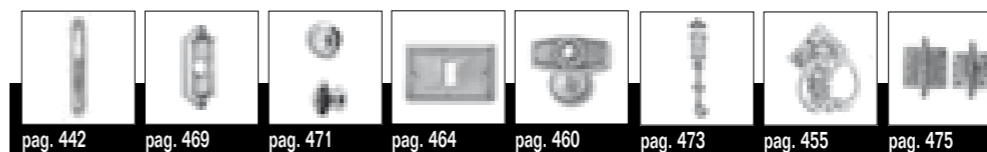


3267



Nantes

Stile: Chippendale



pag. 442

pag. 469

pag. 471

pag. 464

pag. 460

pag. 473

pag. 455

pag. 475



Informazioni tecniche
Technical information
Informations techniques
Technische Auskünfte
Informaciones técnicas
Технические данные

Materiale: ottone stampato a caldo - fusione ottone lega verde
Montaggio sia a paia che singolo - sia fisso che mobile

Material: forged brass - green alloy brass fusion
Assembly: either single or in pair - fix or movable

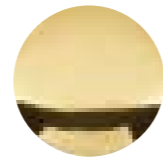
Produit de départ: presse à chaud laiton - moulé de laiton alliage vert
Assemblage: singulier ainsi que à pair - fixé ainsi que mobile

Stoff: Messing warm gepresst - Gruen Legierung Messing Schmelzung
Einzel oder Paawise Zusammenbau - fest oder beweglich

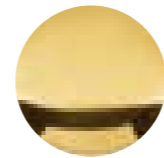
Material: latón estampado en caliente - fundición de latón aleación verde
Montaje: ya sea por pares que individual - ya sea fijo que móvil

Материал: латунь горячей штамповки - сплав зелёной латуни
Сборка: как одиночная так и парная - как фиксированная,
так и подвижная

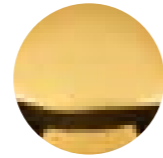
Finiture in produzione
Finishes in production
Finissage en production
Feinbearbeitungen in Produktion
Acabados en fase de producción
Отделки



OL



PVD



DOR 24K



D



OA



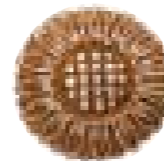
DOR/POV



POV



AL/POV



AO/POV



AV



BPS



B



BAS



3110



Le Havre

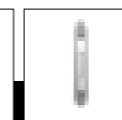
Epoca: fine '700



pag. 419



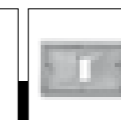
pag. 245



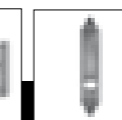
pag. 244



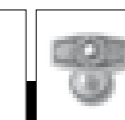
pag. 470



pag. 464



pag. 464



pag. 460

Informazioni tecniche
Technical information
Informations techniques
Technische Auskünfte
Informaciones técnicas
Технические данные

Materiale: ottone stampato a caldo - fusione ottone lega verde
 Montaggio sia a paia che singolo - sia fisso che mobile

Material: forged brass - green alloy brass fusion
 Assembly: either single or in pair - fix or movable

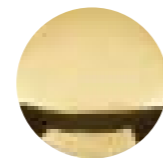
Produit de départ: presse à chaud laiton - moulé de laiton alliage vert
 Assemblage: singulier ainsi que à pair - fixé ainsi que mobile

Stoff: Messing warm gepresst - Gruen Legierung Messing Schmelzung
 Einzel oder Paawise Zusammenbau - fest oder beweglich

Material: latón estampado en caliente - fundición de latón aleación verde
 Montaje: ya sea por pares que individual - ya sea fijo que móvil

Материал: латунь горячей штамповки - сплав зелёной латуни
 Сборка: как одиночная так и парная - как фиксированная,
 так и подвижная

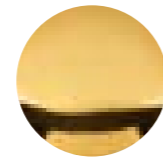
Finiture in produzione
Finishes in production
Finissage en production
Feinbearbeitungen in Produktion
Acabados en fase de producción
Отделки



OL



PVD



DOR 24K



D



OA



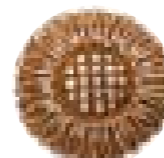
DOR/POV



POV



AL/POV



AO/POV



AV



BPS



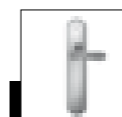
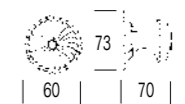
B



BAS



3265



Informazioni tecniche
Technical information
Informations techniques
Technische Auskünfte
Informaciones técnicas
Технические данные

Materiale: ottone stampato a caldo - fusione ottone lega verde
 Montaggio sia a paia che singolo - sia fisso che mobile

Material: forged brass - green alloy brass fusion
 Assembly: either single or in pair - fix or movable

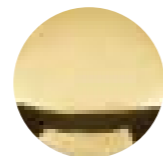
Produit de départ: presse à chaud laiton - moulé de laiton alliage vert
 Assemblage: singulier ainsi que à pair - fixé ainsi que mobile

Stoff: Messing warm gepresst - Gruen Legierung Messing Schmelzung
 Einzel oder Paawise Zusammenbau - fest oder beweglich

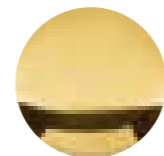
Material: latón estampado en caliente - fundición de latón aleación verde
 Montaje: ya sea por pares que individual - ya sea fijo que móvil

Материал: латунь горячей штамповки - сплав зелёной латуни
 Сборка: как одиночная так и парная - как фиксированная,
 так и подвижная

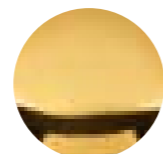
Finiture in produzione
Finishes in production
Finissage en production
Feinbearbeitungen in Produktion
Acabados en fase de producción
Отделки



OL



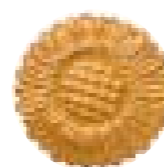
PVD



DOR 24K



D



OA



DOR/POV



POV



AL/POV



AO/POV



AV



BPS



B



BAS



3270

Informazioni tecniche
Technical information
Informations techniques
Technische Auskünfte
Informaciones técnicas
Технические данные

Materiale: ottone stampato a caldo
 Montaggio sia a paia che singolo - sia fisso che mobile

Material: forged brass
 Assembly: either single or in pair - fix or movable

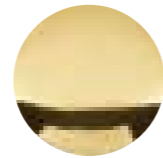
Produit de départ: presse à chaud laiton
 Assemblage: singulier ainsi que à pair - fixé ainsi que mobile

Stoff: Messing warm gepresst
 Einzel oder Paawweise Zusammenbau - fest oder beweglich

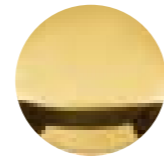
Material: latón estampado en caliente
 Montaje: ya sea por pares que individual - ya sea fijo que móvil

Материал: латунь горячей штамповки
 Сборка: как одиночная так и парная - как фиксированная,
 так и подвижная

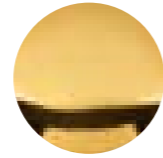
Finiture in produzione
Finishes in production
Finissage en production
Feinbearbeitungen in Produktion
Acabados en fase de producción
Отделки



OL



PVD



DOR 24K



D



OA



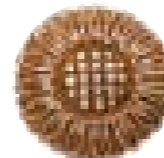
DOR/POV



POV



AL/POV



AO/POV



AV



BPS



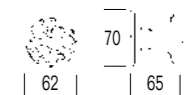
B



BAS



4320



Mosca

 Stile: Louis XV^o


Informazioni tecniche
Technical information
Informations techniques
Technische Auskünfte
Informaciones técnicas
Технические данные

Materiale: ottone stampato a caldo - fusione ottone lega verde
 Montaggio sia a paia che singolo - sia fisso che mobile

Material: forged brass - green alloy brass fusion
 Assembly: either single or in pair - fix or movable

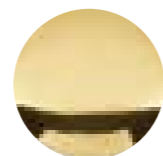
Produit de départ: presse à chaud laiton - moulé de laiton alliage vert
 Assemblage: singulier ainsi que à pair - fixé ainsi que mobile

Stoff: Messing warm gepresst - Gruen Legierung Messing Schmelzung
 Einzel oder Paawweise Zusammenbau - fest oder beweglich

Material: latón estampado en caliente - fundición de latón aleación verde
 Montaje: ya sea por pares que individual - ya sea fijo que móvil

Материал: латунь горячей штамповки - сплав зелёной латуни
 Сборка: как одиночная так и парная - как фиксированная,
 так и подвижная

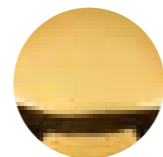
Finiture in produzione
Finishes in production
Finissage en production
Feinbearbeitungen in Produktion
Acabados en fase de producción
Отделки



OL



PVD



DOR 24K



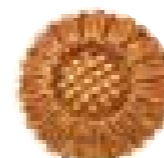
D



OA



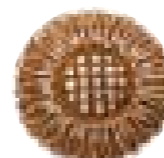
DOR/POV



POV



AL/POV



AO/POV



AV



BPS



B



BAS



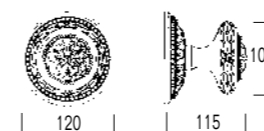
4321/A



4321/B



4321/C



Lione

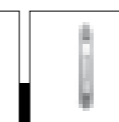
Epoca: fine '700



pag. 419



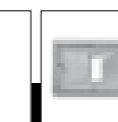
pag. 245



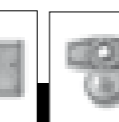
pag. 244



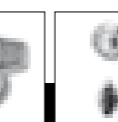
pag. 470



pag. 464



pag. 460



pag. 471